



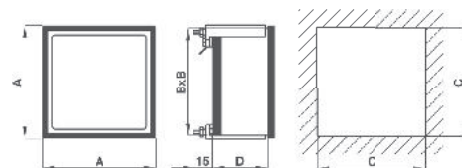
Технічні характеристики

робоча частота	45÷65 Hz
тривале перевантаження	1,2 Un
миттєве перевантаження	2 Un
точність вимірювання	1,5%
точність спрацювання	1%
сигнал тривоги	електронний
індикація тривоги	LED
час затримки спрацювання	0,1÷20 sec.
ном. струм реле (резист. навантаже.)	5A - 220V
налаштування тривог	на передній панелі
індикація встановленого значення	32 LED
категорія перенапруги	CAT III 300V, CAT II 600V P.D. 2
робоча температура	-10 +50 °C
температура зберігання	-30 +70 °C
з'єднання	faston 6,3x0,8 mm
захист корпусу	IP52
захист клем	IP00
відповідає стандартам	CEI-DIN-VDE-IEC

Код для замовлення

Розміри

Система змінного струму з ізолюваною нейтраллю		X96MIC	---	X	---	-
Шкала:	5MΩ	5M0				
Напруга:	100÷400V			CQ		
	440÷690V *			QS		
Дод. напруга живлення:	115-230Vac, ±10%, 47÷63Hz, 3VA				S	
	20÷60Vac/dc, 5VA/W				L	
	80÷260Vac/dc, 5VA/W				H	



Код	A	B	C	D	kg
X96	96	91	92	46	0.600

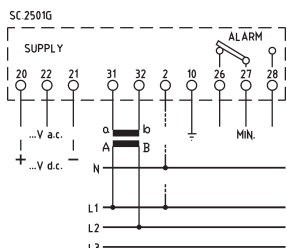
* з додатковим датчиком

СИСТЕМА ПОСТІЙНОГО СТРУМУ		X96MCC	---	X	---	-
Шкала/Напруга:	1MΩ - 24V	1M0 X 24				
	1MΩ - 48V	1M0 X 48				
	5MΩ - 110V	5M0 X C1				
	5MΩ - 220V	5M0 X D2				
Дод. напруга живлення:	115-230Vac, ±10%, 47÷63Hz, 3VA				S	
	20÷60Vac/dc, 5VA/W				L	
	80÷260Vac/dc, 5VA/W				H	

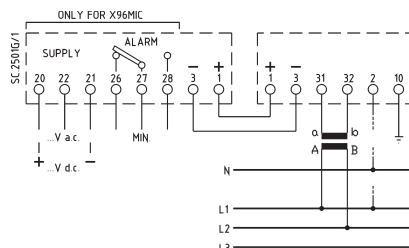


*Додатковий датчик

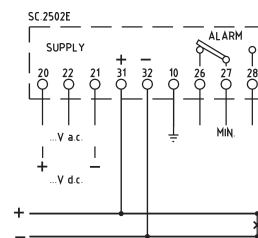
Схеми підключення



X96MIC...CQ
100...415V лінійна напруга



X96MIC...QS
440...690V лінійна напруга



X96MCC



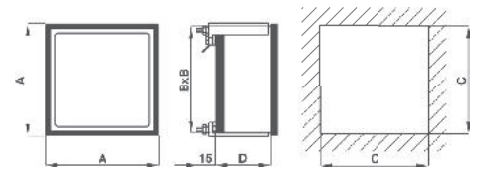
Технічні характеристики

робоча частота	45÷65 Hz
тривале перевантаження	1,2 Un
миттєве перевантаження	2 Un
точність вимірювання	1,5%
категорія перенапруги	CAT III 300V, CAT II 600V P.D. 2
робоча температура	-10 +50 °C
температура зберігання	-30 +70 °C
з'єднання	faston 6,3x0,8 mm
захист корпусу	IP52
захист клем	IP00
відповідає стандартам	CEI-DIN-VDE-IEC

Код для замовлення

Розміри

Система змінного струму з ізолюваною нейтраллю		F__	MIC	---
Розмір:	72x72mm	F 7 2		
	96x96mm	F 9 6		
	144x144mm	F 1 4		
Шкала/Напруга:	5MΩ - 100÷690V			5M0XCS



Код	A	B	C	D	kg
F72	72	67	68	46	0.200
F96	96	91	92	46	0.250
F14	144	137	138	46	0.500

СИСТЕМА ПОСТІЙНОГО СТРУМУ		F__	MCC	---X---
Розмір:	72x72mm	F 7 2		
	96x96mm	F 9 6		
	144x144mm	F 1 4		
Шкала/Напруга:	1MΩ - 24V			1M0 X 24
	1MΩ - 48V			1M0 X 48
	5MΩ - 110V			5M0 X C1
	5MΩ - 220V			5M0 X D2



Схеми підключення

